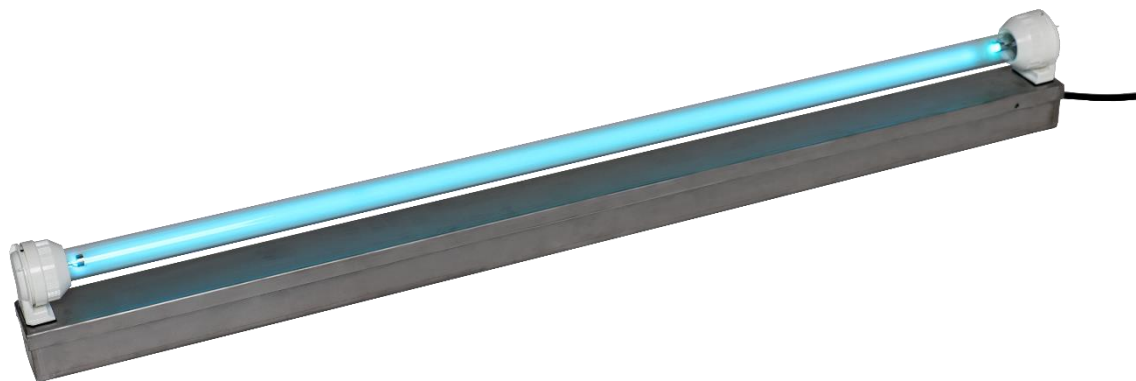


UV4AIR
UVC SYSTEMS

GA30 ARMATURA LÁMPÁVAL, ROZSDAMENTES IP65

UV-C/GERMICID LÁMPÁS LEVEGŐ ÉS FELÜLET FERTŐTLENÍTŐ BERENDEZÉS



HASZNÁLAI ÚTMUTATÓ

Bevezetés

Köszönjük Önnek, hogy UV4AIR GA30 armatura lámpával, UV-C/germicid lámpás levegő és felület fertőtlenítő berendezés alkalmazása mellett döntött. Kérjük, olvassa el az alábbi ajánlásokat a legjobb eredmény elérése érdekében.

Irányelvek

A berendezés megfelel az Európai Unió 2014/35/EU alacsony feszültségű készülék direktívájának.

Rendeltetésszerű használat

FIGYELEM!

Az UV-C sugárzás emberre, állatra (és növényre) veszélyes, csak akkor szabad a fertőtlenítést elkezdeni, amikor senki sincs a helyiségben. A sugárzás mind szemre, mind a bőrre káros!

A készülék 1 db 30W germicid lámpával van felszerelve. A lámpák UV-C tartományban, 254nm-en sugároznak, mely sugárzás inaktíválja a mikroorganizmusokat (vírus, baktérium, gomba, valamint ezek spórái) ezáltal a készülék alkalmas légtér és felületek hatékony csírátlánítására. A kezelés ott hatékony, ahová a közvetlen sugárzás ér.

A lámpát úgy kell felszerelni a szobában, hogy lehetőség szerint annak kapcsolója a helyiségen kívül legyen, esetleg időzítőt használva. Ha ez nem megoldható, és bent a szobában kell fel-le kapcsolni a lámpát, a kezelő személy mindenképpen viseljen védőszemüveget, és a bekapcsolás után azonnal hagyja el a helyiséget.

Az ajtót zárják be a lámpa működésének idejére. Mindenképpen meg kell akadályozni, hogy a lámpa veszélyeit nem ismerő személy (kisgyerek, idős ember, vendég) véletlenül se mehessen be a szobába a lámpa lekapcsolása előtt!

A sugárzás nem jut át a plexin, üvegen, tehát ablakon, ajtó-üvegen keresztül nem jelent veszélyt. (Kivéve, ha sérült az üveg).

A lámpa sugárzása hatással van a műanyagokra, fa bútorokra, ezek felületét öregítheti (fehér villanykapcsolók kicsit besárgulnak, színes műanyagok kifakulhatnak).

ROZSDAMENTES IP65-ös UV-C/GERMICID LÁMPÁS ARMATÚRÁK Közvetlen fröcsögő víz közelében, nagyobb páratartalmú helyeken, élelmiszeripari üzemekben, raktárakban, felszerelt lámpa esetén szükség van az IP65-ös érintésvédelmi fokozatra. Ezt az igény elégíti ki az RM IP típuscsalád, mely elérhető szintén mind a négy teljesítményű lámpához

A készülék összeszerelése

- Amennyiben falra szereli, távolítsa el az armatúra fedlapját és a megfelelő lyukakat használva rögzítse a falhoz, helyezze vissza a fedlapot!
- Az armatúra két végén a lámpa foglalatot ki kell húzni kattanásig, amennyiben be van tolvá.
- Lámpát helyezze be a foglalatba, majd a lámpát forgassa el 90°-kal, kattanásig.
- Az armatúrán nincs kapcsoló, áramforrásba való csatlakozás után azonnal bekapcsol.

Karbantartás

A germicid égő hasznos élettartama 9.000 óra, mely nagyjából 1 év folyamatos üzemelést feltételez. Csak éjszakai üzemelés (8 óra) esetén ez kb. 3 év. Gyakori (napi 3-4-nél több) be-kikapcsolás csökkentheti az élettartamot.

Túl poros, szennyezett lámpák hatékonysága jelentősen csökken, ezért azt egy puha ronggyal érdemes áttörölni.

Gyártó:



Hollandimpex Kft.

1181 Budapest, Üllői út 505.

10403882-2-43